

I CURSO DE ACTUALIZACIÓN EN CUIDADOS AGUDOS CARDIOVASCULARES.

TRASPLANTE CARDÍACO URGENTE

Jesús Palomo Álvarez
H. G. U. Gregorio Marañón

I CURSO DE ACTUALIZACIÓN EN CUIDADOS AGUDOS CARDIOVASCULARES.

TRASPLANTE CARDIACO URGENTE

Urgencia grado 0

- Asistencia ventricular o ECMO de corta duración (\leq 30 días)
- Asistencia ventricular de larga duración (>30 días) disfuncionante por:
 - Disfunción mecánica
 - Infección
 - Tromboembolismo

I CURSO DE ACTUALIZACIÓN EN CUIDADOS AGUDOS CARDIOVASCULARES.

TRASPLANTE CARDIACO URGENTE

Urgencia grado 1

- Pacientes en situación de **shock cardiogénico** que requieren al menos uno de los siguientes:
 - Fármacos vasoactivos y ventilación mecánica con intubación invasiva.
 - Balón intraaórtico de contrapulsación con o sin intubación asociada.
 - Asistencia ventricular de larga duración (>30 días).
- Pacientes en situación de **tormenta arritmica**

I CURSO DE ACTUALIZACIÓN EN CUIDADOS AGUDOS CARDIOVASCULARES.

SHOCK CARDIOGÉNICO

```

    graph TD
      A[Inotrópicos NTP] --> B[BIA (Revascularización)]
      B --> C[Asistencia Ventricular]
      C --> D[Trasplante Cardiaco]
    
```

I CURSO DE ACTUALIZACIÓN EN CUIDADOS AGUDOS CARDIOVASCULARES.

SHOCK CARDIOGÉNICO

24 estudios de revascularización en IAM con 1.177 pacientes \Rightarrow Mortalidad 44%

\Rightarrow

Paciente potencial candidato a trasplante cardíaco:

- Estable, dependiente de BIA \Rightarrow **Trasplante cardíaco**
- Inestable \Rightarrow Asistencia ventricular \Rightarrow **Trasplante cardíaco**
- \Rightarrow Recuperación

I CURSO DE ACTUALIZACIÓN EN CUIDADOS AGUDOS CARDIOVASCULARES.

TRASPLANTE CARDÍACO URGENTE

- Shock cardiogénico refractario a tratamiento
- Descartar contraindicaciones
- Estabilizar al paciente

I CURSO DE ACTUALIZACIÓN EN CUIDADOS AGUDOS CARDIOVASCULARES.

Contraindicaciones Severas o Absolutas para Trasplante Cardíaco I

- Enfermedades sistémicas concomitantes con mal pronóstico
- Neoplasias malignas con posibilidades de recidiva
- Diabetes mellitus con afectación orgánica (retinopatía, nefropatía o neuropatía)
- Enfermedad aterosclerótica severa cerebral o vascular periférica
- Hipertensión arterial pulmonar severa e irreversible (GTP > 15, RAP > 4)
- Enfermedad pulmonar severa (FEV1 < 40%, CVF < 50%)
- Enfermedad hepática o renal importante

I CURSO DE ACTUALIZACIÓN EN CUIDADOS AGUDOS CARDIOVASCULARES.




Contraindicaciones Severas o Absolutas para Trasplante Cardíaco II

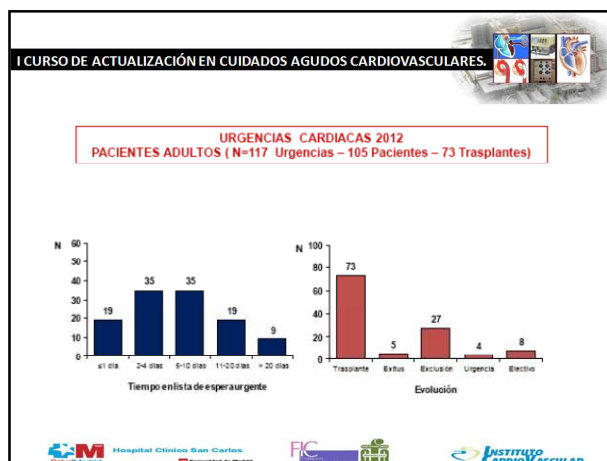
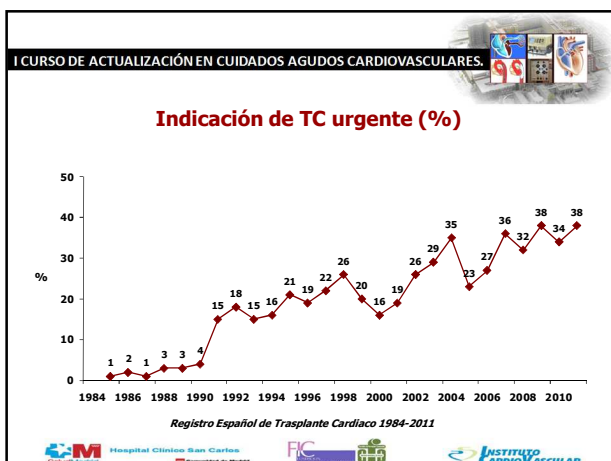
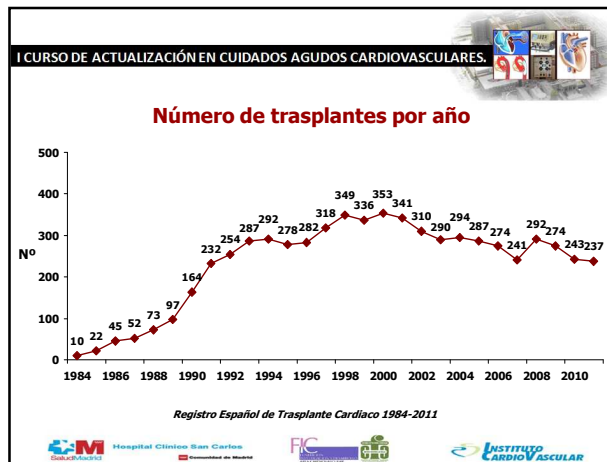
- Infección activa no controlada
- Enfermedad ulcerosa y diverticular activas
- Muy alto riesgo de falta de cumplimiento terapéutico por motivos psiquiátricos, psicosociales o de abuso de drogas
- Edad biológica avanzada con una expectativa de vida inferior a 5 años con independencia de su patología cardíaca

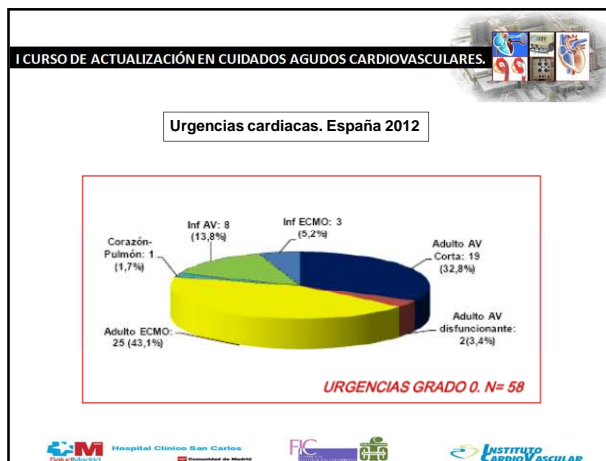
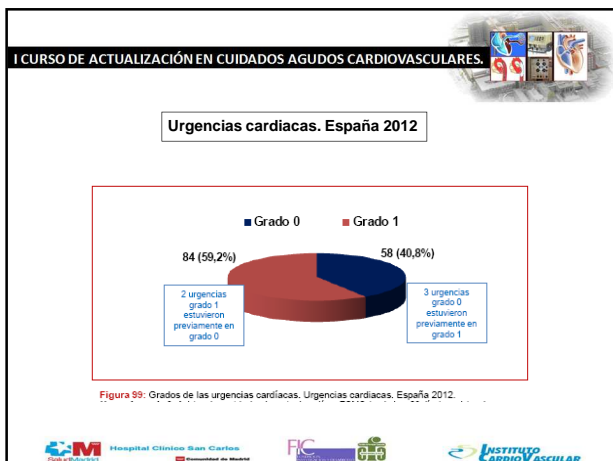
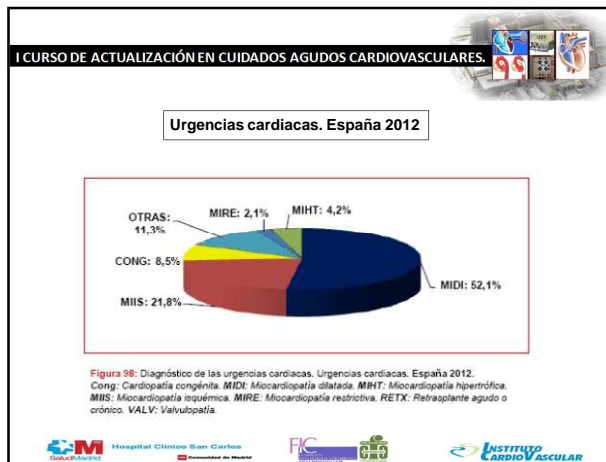
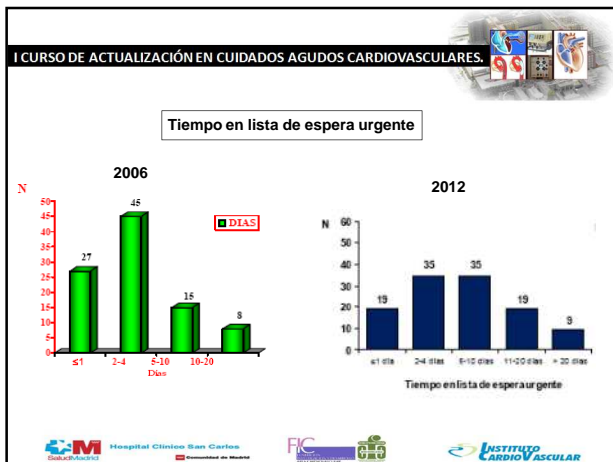
I CURSO DE ACTUALIZACIÓN EN CUIDADOS AGUDOS CARDIOVASCULARES.

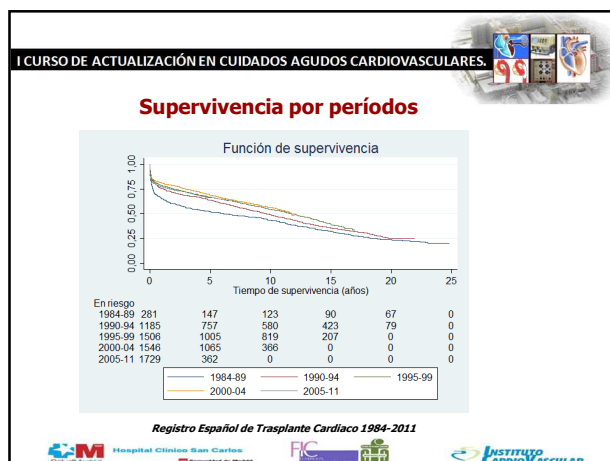
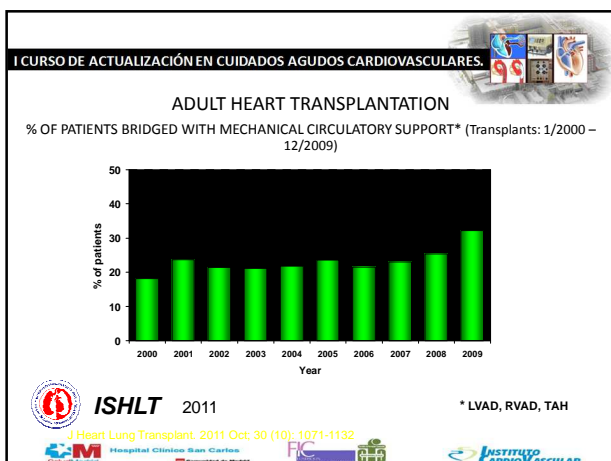
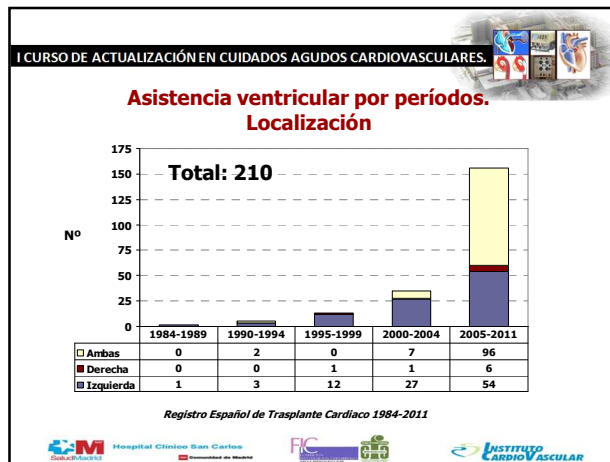
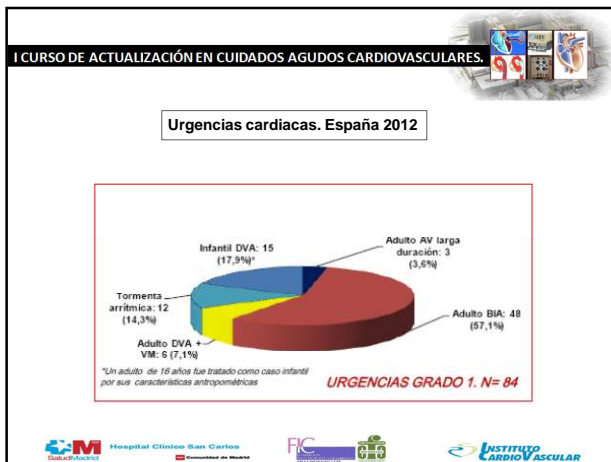
Contraindicaciones Relativas para Trasplante Cardiaco

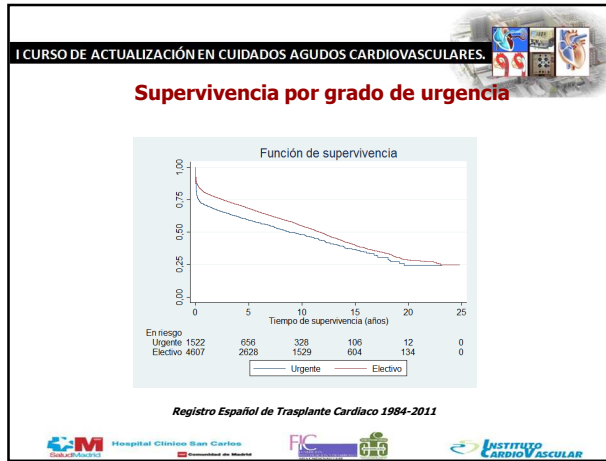
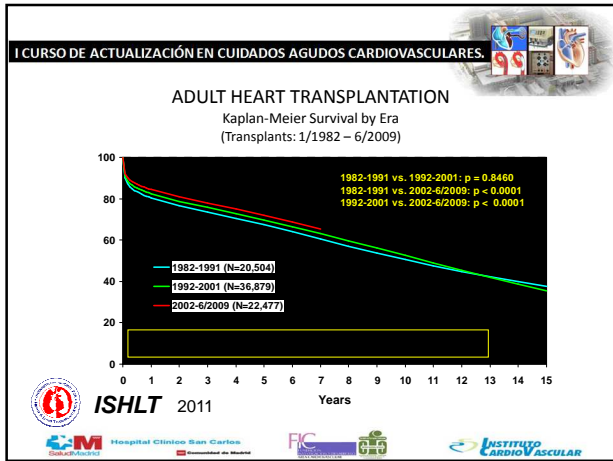
- Edad (65-70)
- Obesidad (IMC>30, peso > 140% del peso ideal)
- Osteoporosis
- Enfermedad aterosclerótica ligera-moderada
- Hábitos tóxicos
- VHC
- Insuficiencia renal, hepática o pulmonar no severas
- Embolia pulmonar









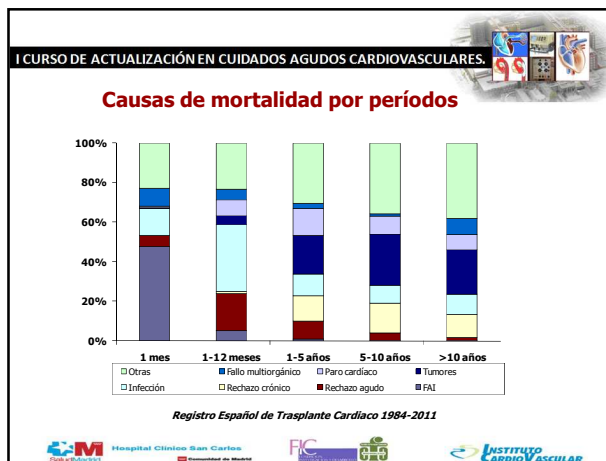
I CURSO DE ACTUALIZACIÓN EN CUIDADOS AGUDOS CARDIOVASCULARES.

Variables asociadas a mortalidad precoz


Variable	OR	IC 95%	p
Asistencia Circulatoria	4.0	1.6-10.0	0.003
Tiempo de Isquemia	1.009	1.003-1.015	0.002
Cirugía Previa	1.7	1.2-2.5	0.007
TC Urgente	2.6	1.7-4.0	0.0001
T. Combinado	3.0	1.2-7.7	0.0001
FAI	45.6	31.2-69.2	0.0001

Registro Español de Trasplante Cardíaco 1984-2004

Hospital Clínico San Carlos, FIC, INSTITUTO CARDIOVASCULAR



I CURSO DE ACTUALIZACIÓN EN CUIDADOS AGUDOS CARDIOVASCULARES.



TRASPLANTE CARDÍACO URGENTE

Resultados HGUGM

Agosto 88 - Dic 12: 494 Tx.

130 urgentes (26%). Supervivencia () 1 año 59%.

- Inotrópicos i.v. 14. (57%)
- IOT 1
- Tormenta arritmica 1
- BIA 71 (63%)
- AV 43 (53%):
 - 17 post CEC
 - 7 IAM
 - 12 DDI
 - 5 MCD
 - 2 Miocarditis

